

RuheForst® Vorharz Klostergut Heiningen





Informationen zur Waldbestattung

RuheForst® Vorharz
Klostergut Heiningen
07/2020

Fotos: Christina Voges
Gestaltung: Marion Krusel

Waldbestattungen im RuheForst® Vorharz: Ein alternativer Weg zur letzten Ruhe

Inmitten der alten Kulturlandschaft zwischen Harz und Heide liegt 10 km südlich von Wolfenbüttel der RuheForst® Vorharz Klostergut Heiningen.

Die Waldfläche, auf der sich der RuheForst® befindet, gehört seit ca. 1000 Jahren zum Klostergut Heiningen und wird im Sinne einer nachhaltigen Nutzung bewirtschaftet.

Die Samtgemeinde Oderwald sicherte für die Zeit von 2009 bis 2108 ein hier ausgewiesenes Waldstück als Nutzung für einen Urnenfriedhof.

Hier im RuheForst® darf nach dem Erwerb des Nutzungsrechtes die Asche von Verstorbenen in vergänglichen Urnen rings um gekennzeichnete Bäume bestattet werden. Um einen Baum herum sind 12 Bestattungen möglich.

Bis zum Jahr 2088 können auf diesem Friedhof Bestattungen durchgeführt werden, die letzten 20 Jahre von 2088 bis 2108 sind Ruhezeit.

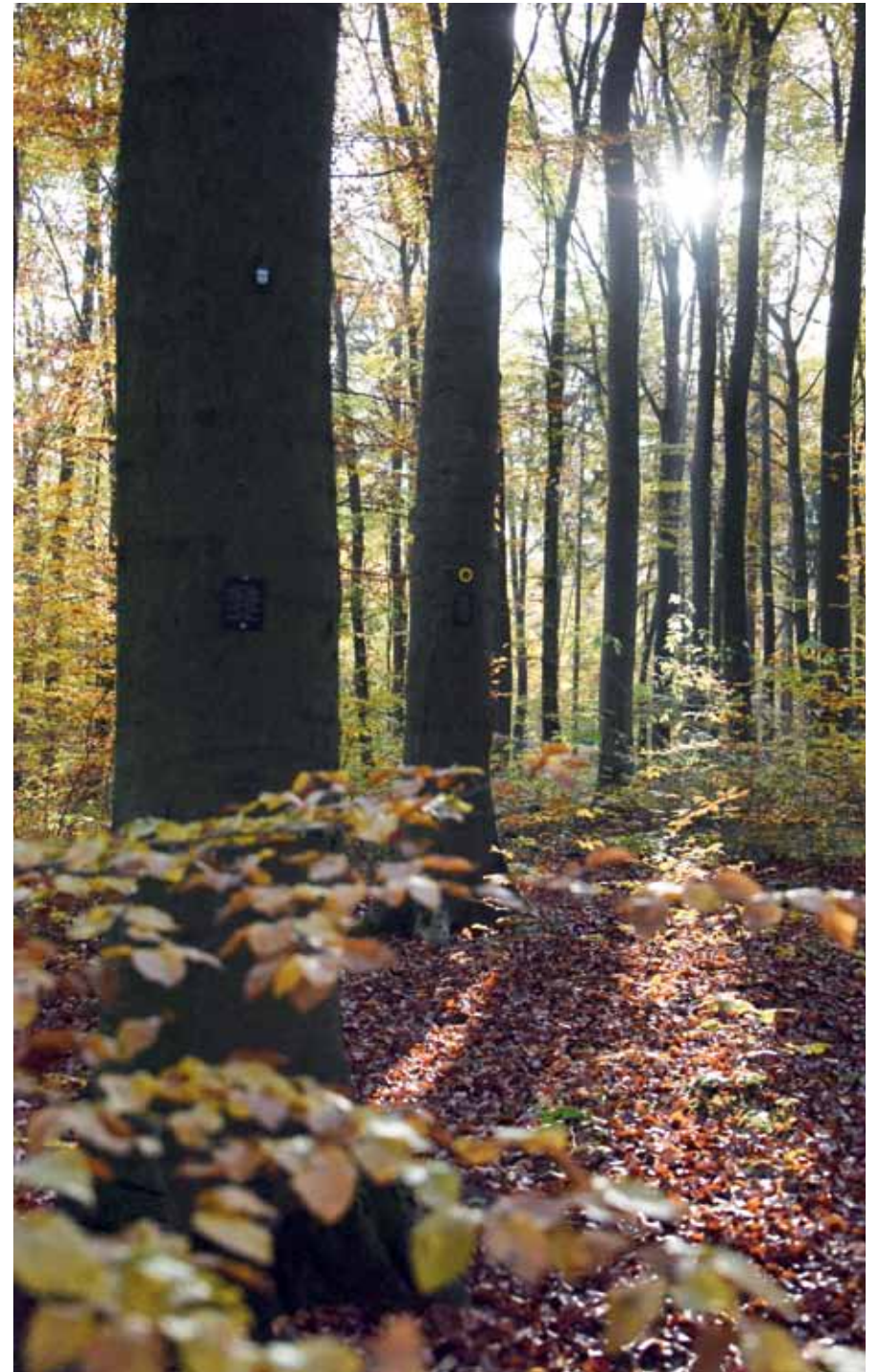
Die Aschengefäße und die Asche werden allmählich Teil des Waldbodens. Darum wurde der Name RuheBiotop® dafür ausgewählt. Gleichzeitig dient das Biotop als Lebensraum für die Bewohner des Waldes.

Die Auswahl des RuheBiotops® beginnt mit einem Waldspaziergang

Gemeinsam mit uns als Betreiber lernen Sie das Waldstück kennen und suchen einen Ruheplatz aus.

Anschließend können Sie das Nutzungsrecht an dem von Ihnen ausgewählten Baum vertraglich sichern.

Im Trauerfall suchen Sie das RuheBiotop® für Ihren verstorbenen Angehörigen aus. Zusätzlich können Sie auch für sich selbst das Nutzungsrecht vorsorglich erwerben.



Wir begleiten Sie bei der Abschiednahme

Der Monopteros am Waldrand, seit fast 200 Jahren kleines Wahrzeichen der Landschaft, steht als wunderschöner Ort für die Verabschiedung zur Verfügung.

Hier empfangen wir Sie zur Trauerzeremonie und begleiten Sie zum Grab.

Pfarrer, Trauerbegleiter und Bestatter unterstützen Sie auch hier im Wald!

Der Ablauf einer Waldbestattung orientiert sich an den Vorstellungen der Angehörigen. Wir besprechen mit Ihnen die praktische Ausführung, bereiten Andachtsstätte und Baum vor.



Jedes Jahr am 4. Sonntag
im Oktober laden wir
alle Angehörigen zur
Gedenkandacht an der
Andachtsstätte ein.

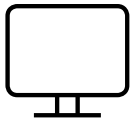


Fotos:
RuheForst® Vorharz



Orientierung im RuheForst®

Alle RuheBiotope® tragen Nummern und sind in entsprechenden Karten eingezeichnet. Sobald Sie einen Baum ausgewählt haben erhalten Sie mit Vertragsabschluß eine Karte.



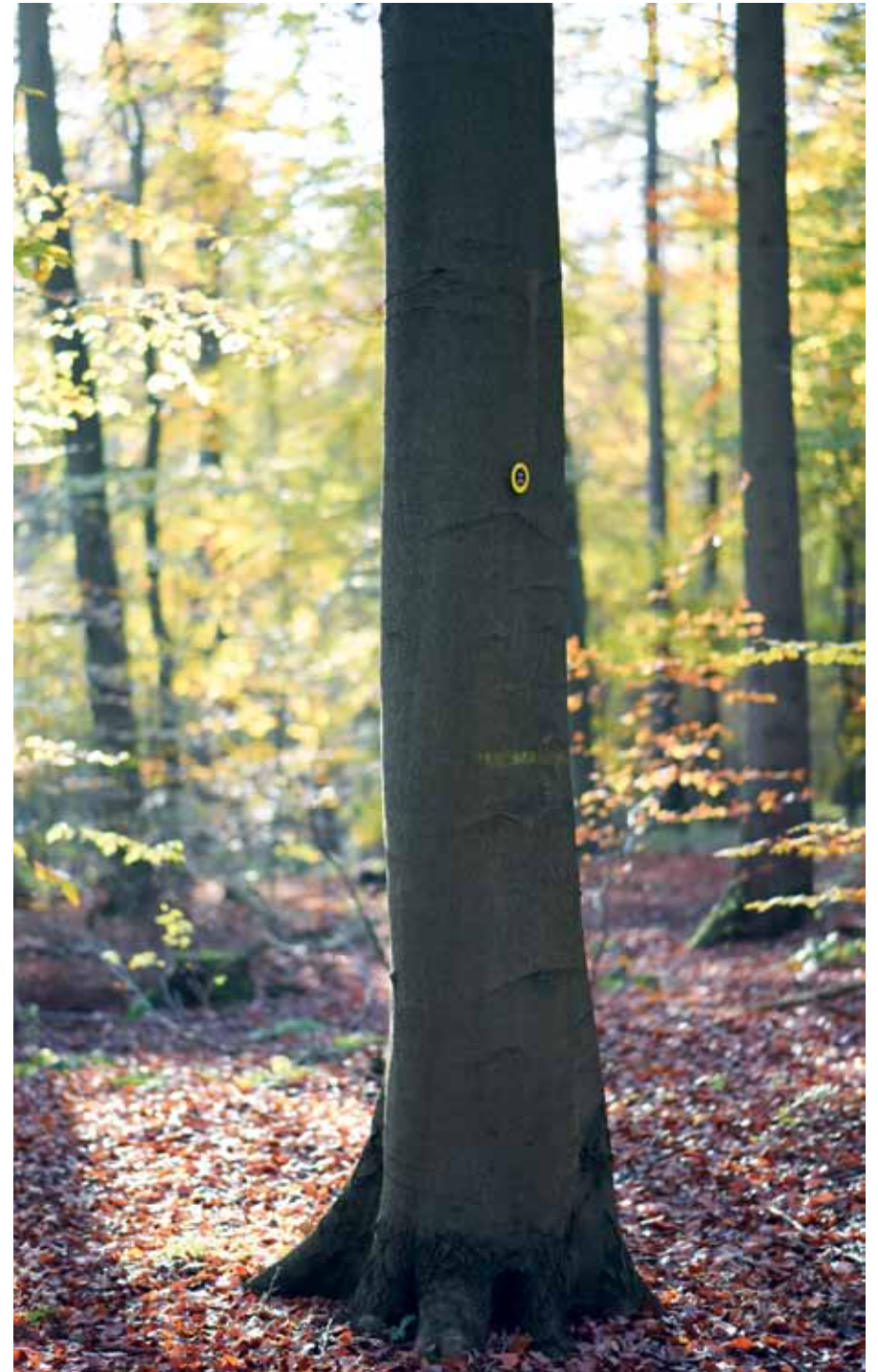
Auf der Homepage können Sie sich, unter den Menüpunkt „Orientierung“, selbst Karten ausdrucken



Sie können die RuheForst®-App auf ihr Smartphone herunterladen, um sich zum Baum führen zu lassen



Zusätzlich zur Nummernkennzeichnung erinnern kleine Namenstafeln an den Bäumen an die Verstorbenen





Das ausgesuchte Waldgebiet steht unter besonderem Schutz

Höhlen- und Nistbäume bestehen zur Stärkung der Artenvielfalt. Kranke Bäume und Totholz werden nur zum Schutz der Spaziergänger entnommen. Natur-Verjüngungen standortgerechter Baumarten werden gefördert und belassen, soweit es die Erreichbarkeit der RuheBiotop[®] nicht einschränkt.

Die Aschengefäße und die Asche werden allmählich Teil des Waldbodens, das Vorjahreslaub bedeckt die Ruhestätte. Bitte hinterlassen Sie keine Blumen im Wald, die Grabpflege übernimmt die Natur!

Für Sie als Besucher ist der Wald von Sonnenauf- bis Sonnenuntergang frei zugänglich. Hunde dürfen mitgebracht werden, sollten aber aus Rücksicht auf andere RuheForst[®]-Besucher und Waldbewohner an der Leine geführt werden.

Informationen auf einen Blick

- Das RuheForst®-Konzept ist gleichzeitig ein Waldschutzkonzept und wird bis zum Jahr 2108 angewendet, Bestattungen werden bis 2088 durchgeführt
- Bestattungsbäume tragen Nummernschilder und Namenstafeln
- Die RuheBiotop® benötigen keine Pflege durch die Angehörigen, es entstehen keine Folgekosten.
- Das Ablegen von Grabschmuck und Blumen ist im Wald nicht gestattet
- Ein RuheBiotop® kann bereits zu Lebzeiten ausgewählt werden oder wird von den Angehörigen ausgesucht
- Trauerzeremonien können individuell gestaltet werden
- In den Sommermonaten werden monatlich Informationsführungen angeboten
- Kontaktdaten und Anfahrtsweg finden Sie auf der Rückseite der Broschüre.

RuheForst® Vorharz Klostergut Heiningen



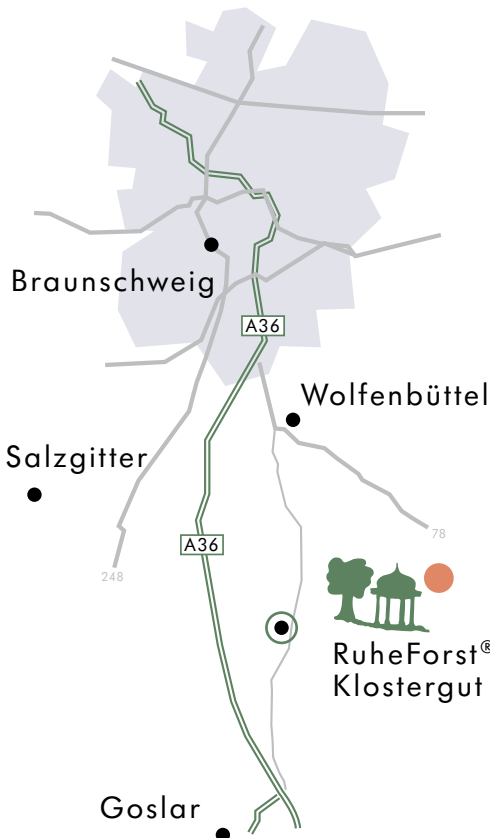
Gutshof 2
38312 Heiningen

T 05334 / 7370
F 05334 / 7367
E info@ruheforst-vorharz.de
www.vorharz-ruheforst.de

Hier gelangen
Sie zu unserer
Webseite



Anfahrt



Parken

Bei den Kriegsgräbern
stehen Ihnen Parkplätze
zur Verfügung